

2021年 〈会期中無休〉
9/18 [土] …… 10/17 [日]

開館時間 / 9:30~18:00 (入場は17:30まで)

会場 / 石川県立美術館 2階 第5・6展示室

観覧料 / 一般370円(290円) 大学生290円(団体230円)

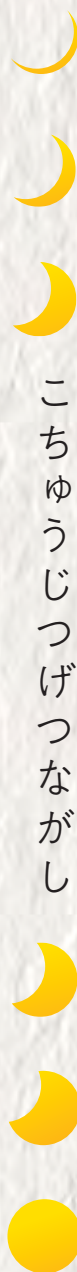
*高校生以下無料 * ()内は65歳以上および20名以上の団体料金

*身体障がい者・精神障がい者保健福祉・療育手帳をお持ちの方、

またはマイロIDをご提示の方および付き添いの方1名は観覧無料



壺中日月長 大樋陶治斎のまなざし



こちゅうじつげつながし

大樋陶治斎《黒陶「生命の木」》2019 大樋美術館蔵



石川県立美術館
ISHIKAWA PREFECTURAL MUSEUM OF ART

主催 / 石川県立美術館
共催 / 北國新聞社
後援 / 北陸放送、石川テレビ放送、
テレビ金沢、北陸朝日放送
特別協力 / 大樋美術館

大樋陶治斎のまなざし

壺中日月長

こちゅうじつげつながし

陶芸家 大樋陶治斎には、伝統を継承する茶陶作家と現代陶芸を牽引する造形作家という2つの側面があります。355年の歴史を持つ大樋窯の継承者としての「十代大樋長左衛門」、土による自由な造形を極めた「大樋年朗」。長年に渡ってこの2つを並行して活動を続け、現在は「陶治斎」と号しています。

「壺中日月長」は陶治斎が自身の作陶について例えた禅語です。「壺中」は現実と隔絶した別天地、転じて時を忘れるような境地に至ること、「日月長」はいつのまにか長い年月が過ぎていたことを意味します。無心に作品をつくり続けていたらあつという間に今日になっていた、陶治斎の生き方を表す言葉といえるでしょう。

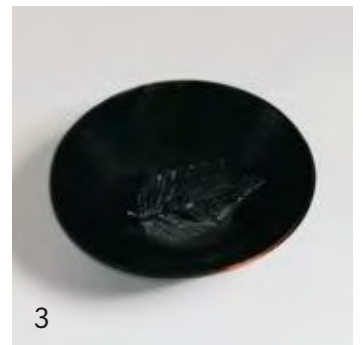
本展覧会は3部からなります。初期からの作品と、作陶するうえで研究した古今東西の古陶などとの比較展示による第1部。十代大樋長左衛門作《黒茶盃 銘 汲古》を中心に据えた茶席仕立ての第2部。かたちや紋様に焦点をあて、造形的な作品を集めた第3部。この3つの視点から陶治斎独自の表現を紹介します。

たゆまぬ努力による技術の研鑽、それにより到達した新しい表現世界。本展では陶治斎が作陶に向けた深いまなざしを考察します。

大樋陶治斎

1927年金沢市生まれ。本名奈良年郎。1949年、東京美術学校（現東京藝術大学）卒業。翌年に日展初入選。その後特選、文部大臣賞など受賞を重ねる。1987年「十代大樋長左衛門」を襲名。1984年日本芸術院賞受賞。1999年日本芸術院会員就任。2004年文化功労者の顕彰、2011年文化勲章受章。また石川県美術文化協会理事長として、県内の美術界や文化行政の重要な役割を担う。2016年「長左衛門」の名跡を長男に譲り、「陶治斎」と号する。

- 1 十代大樋長左衛門《黒茶盃 銘 汲古》2013
石川県立美術館蔵
- 2 大樋年朗《黄瀬戸 アサヒナ写茶碗》1966
大樋美術館蔵
- 3 大樋年朗
《木乃葉天目茶盃 銘 一葉落知天下秋》1975
大樋美術館蔵
- 4 大樋陶治斎《飴釉福朗》2020 個人蔵
- 5 大樋陶治斎《黒陶幾何紋花器》2018
大樋美術館蔵
- 6 大樋陶治斎《緑釉金彩瓢花入》2019 個人蔵
- 7 十代大樋長左衛門
《初代長左衛門作 飴釉海老摘手付水指写》
2003 大樋美術館蔵



関連行事

●土曜講座 「大樋陶治斎と古陶」

日時／10月9日(土) 13:30～15:00

会場／石川県立美術館 講義室

講師／本展担当学芸員 奈良 竜一

*聴講無料、申込不要

●子どもツアー

日時 9月26日(日) 10:30～11:00

集合場所：石川県立美術館2階展示室

*参加無料(保護者2人目から要観覧料)

同時開催

2階コレクション展

- 特別陳列 百工比照
- 古丸谷と再興丸谷II
- 優品選【絵画・彫刻】

1階企画展示室

- オールドノリタケ×若林コレクション
- アールヌーヴォーからアールデコに
咲いたデザイン

交通のご案内

■バス

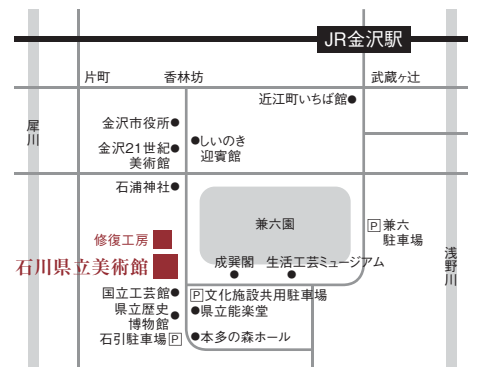
JR金沢駅バスターミナル兼六園口(東口)から、路線バスで「出羽町」または「広坂・21世紀美術館」下車、徒歩5～7分

■タクシー

JR金沢駅から約4km、平常時で10～15分

■自家用車

北陸自動車道「金沢西」もしくは「金沢森本」インターから20～30分。来館者用駐車場(無料)あり。



石川県立美術館
ISHIKAWA PREFECTURAL MUSEUM OF ART

〒920-0963 石川県金沢市出羽町2-1
TEL.076-231-7580
http://www.ishibi.pref.ishikawa.jp/



感染症拡大防止のため、来館の方にはマスクの着用をお願いしております。また、混雑時には入場規制をおこなう場合があります。最新情報は、公式ウェブサイトをご覧ください。